



不锈钢制焊接管件

ステンレス製突合せ溶接式管継手

STAINLESS BUTT-WELDING FITTINGS





不锈钢制焊接管件 ステンレス製突合せ溶接式管継手 STAINLESS BUTT-WELDING FITTINGS

产品适用标准 (製品適用規格)

产品种类	适用标准	材料标准名称	材料记号
弯头.三通.大小头	JIS B 2313	JIS G 3459	SUS 304W、SUS 316W
管帽	JIS B 2312	JIS G 4304、4305	SUS 304、SUS316
焊接由任	若松规格	JIS G 5121	SCS13A、SCS14A

不锈钢制焊接管件的外径、内径和壁厚

ステンレス製突合せ溶接式管継手の外径、内径及び厚さ

单位:mm

呼び径		厚度规格						
		外径	Sch 10S		Sch 20S		Sch 40	
A	B		内径	厚さ	内径	厚さ	内径	厚さ
15	1/2	21.7	17.5	2.1	16.7	2.5	16.1	2.8
20	3/4	27.2	23.0	2.1	22.2	2.5	21.4	2.9
25	1	34.0	28.4	2.8	28.0	3.0	27.2	3.4
32	1"1/4	42.7	37.1	2.8	36.7	3.0	35.5	3.6
40	1"1/2	48.6	43.0	2.8	42.6	3.0	41.2	3.7
50	2	60.5	54.9	2.8	53.5	3.5	52.7	3.9
65	2"1/2	76.3	70.3	3.0	69.3	3.5	65.9	5.2
80	3	89.1	83.1	3.0	81.1	4.0	78.1	5.5
90	3"1/2	101.6	95.6	3.0	93.6	4.0	90.2	5.7
100	4	114.3	108.3	3.0	106.3	4.0	102.3	6.0
125	5	139.8	133.0	3.4	129.8	5.0	126.6	6.6
150	6	165.2	158.4	3.4	155.2	5.0	151.0	7.1
200	8	216.3	208.3	4.0	203.3	6.5	199.9	8.2
250	10	267.4	259.4	4.0	254.4	6.5	248.8	9.3
300	12	318.5	309.5	4.5	305.5	6.5	297.9	10.3
350	14	355.6	345.6	5.0	339.6	8.0	333.4	11.1
400	16	406.4	396.4	5.0	390.4	8.0	381.0	12.7
450	18	457.2	447.2	5.0	441.2	8.0	428.6	14.3
500	20	508.0	497.0	5.5	489.0	9.5	477.8	15.1
550	22	558.8	547.8	5.5	539.8	9.5	527.0	15.9
600	24	609.6	596.6	6.5	590.6	9.5	574.6	17.5
650	26	660.4	644.4	8.0	635.0	12.7	622.6	18.9
700	28	711.2	695.2	8.0	685.8	12.7	-	-
750	30	762.0	746.0	8.0	736.6	12.7	-	-
800	32	812.8	796.8	8.0	787.4	12.7	-	-
850	34	863.6	847.6	8.0	838.2	12.7	-	-
900	36	914.4	898.4	8.0	889.0	12.7	-	-
1000	40	1016.0	997.0	9.5	987.4	14.3	-	-



弯头 エルボ ELBOW

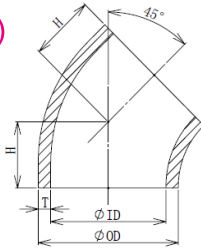
单位：mm

45°弯头 (长)
90°弯头 (长)
90°弯头 (短)

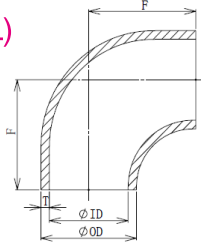


呼び径		外径 OD	10S		20S		40S		中心线与端面的距离		
A	B		内径 ID	厚さ T	内径 ID	厚さ T	内径 ID	厚さ T	45E(L) H	90E(L) F	90E(S) F
15	1/2	21.7	17.5	2.1	16.7	2.5	16.1	2.8	15.8	38.1	-
20	3/4	27.2	23	2.1	22.2	2.5	21.4	2.9	15.8	38.1	-
25	1	34.0	28.4	2.8	28	3.0	27.2	3.4	15.8	38.1	25.4
32	1" 1/4	42.7	37.1	2.8	36.7	3.0	35.5	3.6	19.7	47.6	31.8
40	1" 1/2	48.6	43.0	2.8	42.6	3.0	41.2	3.7	23.7	57.2	38.1
50	2	60.5	54.9	2.8	53.5	3.5	52.7	3.9	31.6	76.2	50.8
65	2" 1/2	76.3	70.3	3.0	69.3	3.5	65.9	5.2	39.5	95.3	63.5
80	3	89.1	83.1	3.0	81.1	4.0	78.1	5.5	47.3	114.3	76.2
90	3" 1/2	101.6	95.6	3.0	93.6	4.0	90.2	5.7	55.3	133.4	88.9
100	4	114.3	108.3	3.0	106.3	4.0	102.3	6.0	63.1	152.4	101.6
125	5	139.8	133.0	3.4	129.8	5.0	126.6	6.6	78.9	190.5	127.0
150	6	165.2	158.4	3.4	155.2	5.0	151.0	7.1	94.7	228.6	152.4
200	8	216.3	208.3	4.0	203.3	6.5	199.9	8.2	126.3	304.8	203.2
250	10	267.4	259.4	4.0	254.4	6.5	248.8	9.3	157.8	381.0	254.0
300	12	318.5	309.5	4.5	305.5	6.5	297.9	10.3	189.4	457.2	304.8
350	14	355.6	345.6	5.0	339.6	8.0	333.4	11.1	220.9	533.4	355.6
400	16	406.4	396.4	5.0	390.4	8.0	381.0	12.7	252.5	609.6	406.4
450	18	457.2	447.2	5.0	441.2	8.0	428.6	14.3	284.1	685.8	457.2
500	20	508.0	497.0	5.5	489.0	9.5	477.8	15.1	315.6	762.0	508.0
550	22	558.8	547.8	5.5	539.8	9.5	527.0	15.9	347.2	838.2	558.8
600	24	609.6	596.6	6.5	590.6	9.5	574.6	17.5	378.7	914.4	609.6

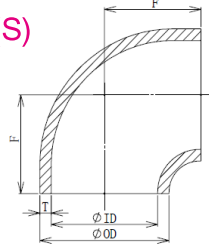
45E(L)



90E(L)



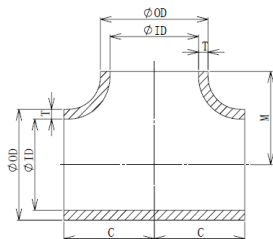
90E(S)



等径三通 同径チーズ TEE

单位：mm

T(S)



呼び径		外径 OD	10S		20S		40S		中心线与端面距离	
A	B		内径 ID	厚度 T	内径 ID	厚度 T	内径 ID	厚度 T	C	M
15	1/2	21.7	17.5	2.1	16.7	2.5	16.1	2.8	25.4	25.4
20	3/4	27.2	23.0	2.1	22.2	2.5	21.4	2.9	28.6	28.6
25	1	34.0	28.4	2.8	28.0	3.0	27.2	3.4	38.1	38.1
32	1" 1/4	42.7	37.1	2.8	36.7	3.0	35.5	3.6	47.6	47.6
40	1" 1/2	48.6	43.0	2.8	42.6	3.0	41.2	3.7	57.2	57.2
50	2	60.5	54.9	2.8	53.5	3.5	52.7	3.9	63.5	63.5
65	2" 1/2	76.3	70.3	3.0	69.3	3.5	65.9	5.2	76.2	76.2
80	3	89.1	83.1	3.0	81.1	4.0	78.1	5.5	85.7	85.7
90	3" 1/2	101.6	95.6	3.0	93.6	4.0	90.2	5.7	95.3	95.3
100	4	114.3	108.3	3.0	106.3	4.0	102.3	6.0	104.8	104.8
125	5	139.8	133.0	3.4	129.8	5.0	126.6	6.6	123.8	123.8
150	6	165.2	158.4	3.4	155.2	5.0	151.0	7.1	142.9	142.9
200	8	216.3	208.3	4.0	203.3	6.5	199.9	8.2	177.8	177.8
250	10	267.4	259.4	4.0	254.4	6.5	248.8	9.3	215.9	215.9
300	12	318.5	309.5	4.5	305.5	6.5	297.9	10.3	254.0	254.0
350	14	355.6	345.6	5.0	339.6	8.0	333.4	11.1	279.4	279.4
400	16	406.4	396.4	5.0	390.4	8.0	381.0	12.7	304.8	304.8
450	18	457.2	447.2	5.0	441.2	8.0	428.6	14.3	342.9	342.9
500	20	508.0	497.0	5.5	489.0	9.5	477.8	15.1	381.0	381.0
600	24	609.6	596.6	6.5	590.6	9.5	574.6	17.5	431.8	431.5



异径三通 異径チーズ REDUCING TEE

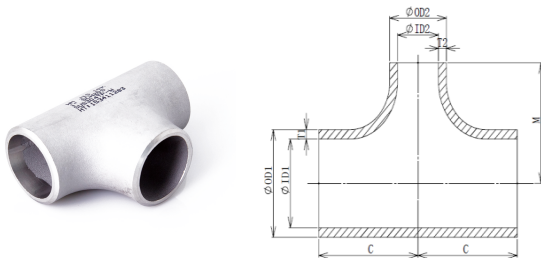
单位 : mm

单位 : mm

呼び径		外径		中心线与端面距离	
A	B	OD1	OD2	C	M
20X20X15	3/4X3/4X1/2	27.2	21.7	28.6	28.6
25X25X20	1X1X3/4	34.0	27.2	38.1	38.1
25X25X15	1X1X1/2	34.0	21.7	38.1	38.1
32X32X25	1" 1/4X1" 1/4X1	42.7	34.0	47.6	47.6
32X32X20	1" 1/4X1" 1/4X3/4	42.7	27.2	47.6	47.6
32X32X15	1" 1/4X1" 1/4X1/2	42.7	21.7	47.6	47.6
40X40X32	1" 1/2X1" 1/2X1" 1/4	48.6	42.7	57.2	57.2
40X40X25	1" 1/2X1" 1/2X1	48.6	34.0	57.2	57.2
40X40X20	1" 1/2X1" 1/2X3/4	48.6	27.2	57.2	57.2
40X40X15	1" 1/2X1" 1/2X1/2	48.6	21.7	57.2	57.2
50X50X40	2X2X1" 1/2	60.5	48.6	63.5	60.3
50X50X32	2X2X1" 1/4	60.5	42.7	63.5	57.2
50X50X25	2X2X1	60.5	34.0	63.5	50.8
50X50X20	2X2X3/4	60.5	27.2	63.5	44.5
50X50X15	2X2X1/2	60.5	21.7	63.5	44.5

呼び径		外径		中心线与端面距离	
A	B	OD1	OD2	C	M
65X65X50	2" 1/2X2" 1/2X2	76.3	60.5	76.2	69.9
65X65X40	2" 1/2X2" 1/2X1" 1/2	76.3	48.6	76.2	66.7
65X65X32	2" 1/2X2" 1/2X1" 1/4	76.3	42.7	76.2	63.5
65X65X25	2" 1/2X2" 1/2X1	76.3	34.0	76.2	57.2
80X80X65	3X3X2" 1/2	89.1	76.3	85.7	82.6
80X80X50	3X3X2	89.1	60.5	85.7	76.2
80X80X40	3X3X1" 1/2	89.1	48.6	85.7	73.0
80X80X32	3X3X1" 1/4	89.1	42.7	85.7	69.9
80X80X25	3X3X1	89.1	34.0	85.7	65.7
100X100X80	4X4X3	114.3	89.1	104.8	98.4
100X100X65	4X4X2" 1/2	114.3	76.3	104.8	95.3
100X100X50	4X4X2	114.3	60.5	104.8	88.9
100X100X40	4X4X1" 1/2	114.3	48.6	104.8	85.7
125X125X100	5X5X4	139.8	114.3	123.8	117.5
125X125X80	5X5X3	139.8	89.1	123.8	111.1
125X125X65	5X5X2" 1/2	139.8	76.3	123.8	108.0
150X150X125	6X6X5	165.2	139.8	142.9	136.5
150X150X100	6X6X4	165.2	114.3	142.9	130.2
150X150X80	6X6X3	165.2	89.1	142.9	123.8
150X150X50	6X6X2	165.2	60.5	142.9	115.9
200X200X150	8X8X6	216.3	165.2	177.8	168.3
200X200X125	8X8X5	216.3	139.8	177.8	161.9
200X200X100	8X8X4	216.3	114.3	177.8	155.6
250X250X200	10X10X8	267.4	216.3	215.9	203.2
250X250X150	10X10X6	267.4	165.2	215.9	193.7
300X300X250	12X12X10	318.5	267.4	254.0	241.3
300X300X200	12X12X8	318.5	216.3	254.0	228.6
300X300X150	12X12X6	318.5	165.2	254.0	219.1

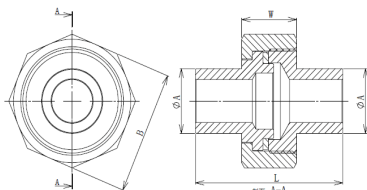
T(R)



焊接式由任 突合せ溶接式ユニオン BUTT-WELDING UNION

WU3

单位 : mm



呼び径		A	B	W	L
6A	1/8	10.7	29.0	13.5	33.0
8A	1/4	13.5	29.0	13.5	33.0
10A	3/8	17.0	34.0	14.5	34.0
15A	1/2	21.0	39.0	15.5	40.0
20A	3/4	26.9	47.0	16.5	42.0
25A	1	33.7	58.0	18.5	49.0
32A	1" 1/4	42.0	67.0	21.0	55.0
40A	1" 1/2	48.0	76.0	23.0	58.0
50A	2	60.0	90.0	25.0	63.0

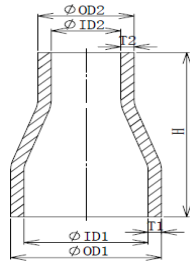
适用材料 : SCS13A、SCS14A



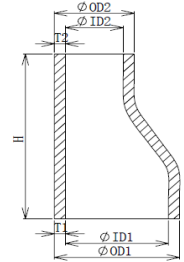
大小头 レジューサー REDUCER

同心 R(C)

单位 : mm



偏心 R(E)



呼び径		外径		两端面距离H
A	B	OD1	OD2	
20X15	3/4X1/2	27.2	21.7	38.1
25X20	1X3/4	34.0	27.2	50.8
25X15	1X1/2	34.0	21.7	50.8
32X25	1" 1/4X1	42.7	34.0	50.8
32X20	1" 1/4X3/4	42.7	27.2	50.8
40X32	1" 1/2X1" 1/4	48.6	42.7	63.5
40X25	1" 1/2X1	48.6	34.0	63.5
40x20	1" 1/2X3/4	48.6	27.2	63.5
40X15	1" 1/2X1/2	48.6	21.7	63.5
50X40	2X1" 1/2	60.5	48.6	76.2
50X32	2X1" 1/4	60.5	42.7	76.2
50x25	2X1	60.5	34.0	76.2
50X20	2X3/4	60.5	27.2	76.2
50X15	2X1/2	60.5	21.7	76.2
65X50	2" 1/2X2	76.3	60.5	88.9
65X40	2" 1/2X1" 1/2	76.3	48.6	88.9

呼び径		外径		两端面距离H
A	B	OD1	OD2	
65X32	2" 1/2X1" 1/4	76.3	42.7	88.9
65X25	2" 1/2X1	76.3	34.0	88.9
80X65	3X2" 1/2	89.1	76.3	88.9
80X50	3X2	89.1	60.5	88.9
80X40	3X1" 1/2	89.1	48.6	88.9
80X32	3X1" 1/4	89.1	42.7	88.9
80X25	3X1	89.1	34.0	88.9
100X80	4X3	114.3	89.1	101.6
100X65	4X2" 1/2	114.3	76.3	101.6
100X50	4X2	114.3	60.5	101.6
100X40	4X1"	114.3	48.6	101.6
125X100	5X4	139.8	114.3	127.0
125X80	5X3	139.8	89.1	127.0
125X65	5X2" 1/2	139.8	76.3	127.0
125X50	5X2	139.8	60.5	127.0
150X125	6X5	165.2	139.8	139.7

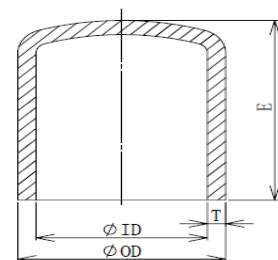
单位 : mm

规格		外径		两端面距离H
A	B	OD1	OD2	
150X100	6X4	165.3	114.3	139.7
150X80	6X3	165.4	89.1	139.7
150X65	6X2 1/2	165.5	76.3	139.7
150X50	6X2	165.6	60.5	139.7
200X150	8X6	216.3	165.2	152.4
200X125	8X5	216.3	139.8	152.4
200X100	8X4	216.3	114.3	152.4
250X200	10X8	267.4	216.3	177.8
250X150	10X6	267.4	165.2	177.8
250X125	10X5	267.4	139.8	177.8
300X250	12X10	318.5	267.4	203.2
300X200	12X8	318.5	216.3	203.2
300X150	12X6	318.5	165.2	203.2

管帽 キャップ CAP

呼び径		外径 OD	10S		20S		40S		总长 E
A	B		内径 ID	厚度 T	内径 ID	厚度 T	内径 ID	厚度 T	
15	1/2	21.7	17.5	2.1	16.7	2.5	16.1	2.8	25.4
20	3/4	27.2	23.0	2.1	22.2	2.5	21.4	2.9	25.4
25	1	34.0	28.4	2.8	28.0	3.0	27.2	3.4	38.1
32	1" 1/4	42.7	37.1	2.8	36.7	3.0	35.5	3.6	38.1
40	1" 1/2	48.6	43.0	2.8	42.6	3.0	41.2	3.7	38.1
50	2	60.5	54.9	2.8	53.5	3.5	52.7	3.9	38.1
65	2" 1/2	76.3	70.3	3.0	69.3	3.5	65.9	5.2	38.1
80	3	89.1	83.1	3.0	81.1	4.0	78.1	5.5	50.8
90	3" 1/2	101.6	95.6	3.0	93.6	4.0	90.2	5.7	63.5
100	4	114.3	108.3	3.0	106.3	4.0	102.3	6.0	63.5
125	5	139.8	133.0	3.4	129.8	5.0	126.6	6.6	76.2
150	6	165.2	158.4	3.4	155.2	5.0	151.0	7.1	88.9
200	6	216.3	208.3	4.0	203.3	6.5	199.9	8.2	101.6
250	10	267.4	259.4	4.0	254.4	6.5	248.8	9.3	127.0
300	12	318.5	309.5	4.5	305.5	6.5	297.9	10.3	152.4

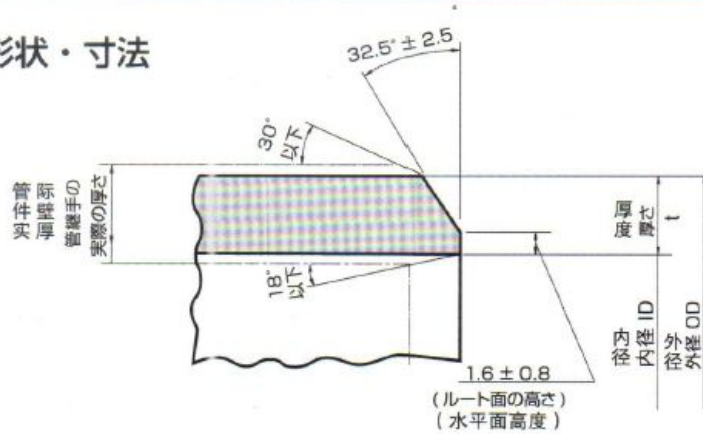
C





管継手の寸法許容差及び許容値 (JIS B2312、2313)

●ベベルエンドの形状・寸法
坡口的形状尺寸



単位 : mm

項目	継手の種類	径の呼び				
		A	15 ~ 65	80 ~ 100	125 ~ 200	250 ~ 300
		B	1/2 ~ 2 1/2	3 ~ 4	5 ~ 8	10 ~ 12
		許容差				
端部の外形 (O.D)	全ての継手	+1.6	± 1.6	+2.4	+4.0	
端面の内径 (I.D)		-0.8		-1.6	-3.2	
厚さ (T)		± 0.8		± 1.6	± 3.2	
		+ 規定しない - 12.5%				
中心から端面までの距離 (F,H)	90° エルボ, 45° エルボ	± 1.6			± 2.4	
端面から端面までの距離 (H)	レジュースー	± 1.6			± 2.4	
中心から端面までの距離 (C,M)	チーズ	± 1.6			± 2.4	
背から端面までの距離 (E)	キャップ	± 3.2			± 6.4	
端面の外周長	全ての継手	—				

管継手のオフアングル及びオフプレンの許容値 (JIS B2312、2313)

単位 : mm

項目	継手の種類	径の呼び			
		A	15 ~ 100	125 ~ 200	250 ~ 300
		B	1/2 ~ 4	5 ~ 8	10 ~ 12
		許容値			
オフアングル (X)	エルボ, レジュースー, チーズ	0.8	1.6	2.4	
オフプレ (Y)	エルボ, チーズ	1.6	3.2	4.8	

